

# PROJET D'AMENAGEMENT DE L'ENTREE DE VILLE DE FLERS

## LA SELLE LA FORGE



17 février 2026

# INTRODUCTION



MAITRISE D'OUVRAGE



MAITRISE D'OUVRAGE  
DELEGUEE



ENTREPRISE VRD



MAITRE D'ŒUVRE  
VRD



MAITRE D'ŒUVRE  
ESPACES VERTS

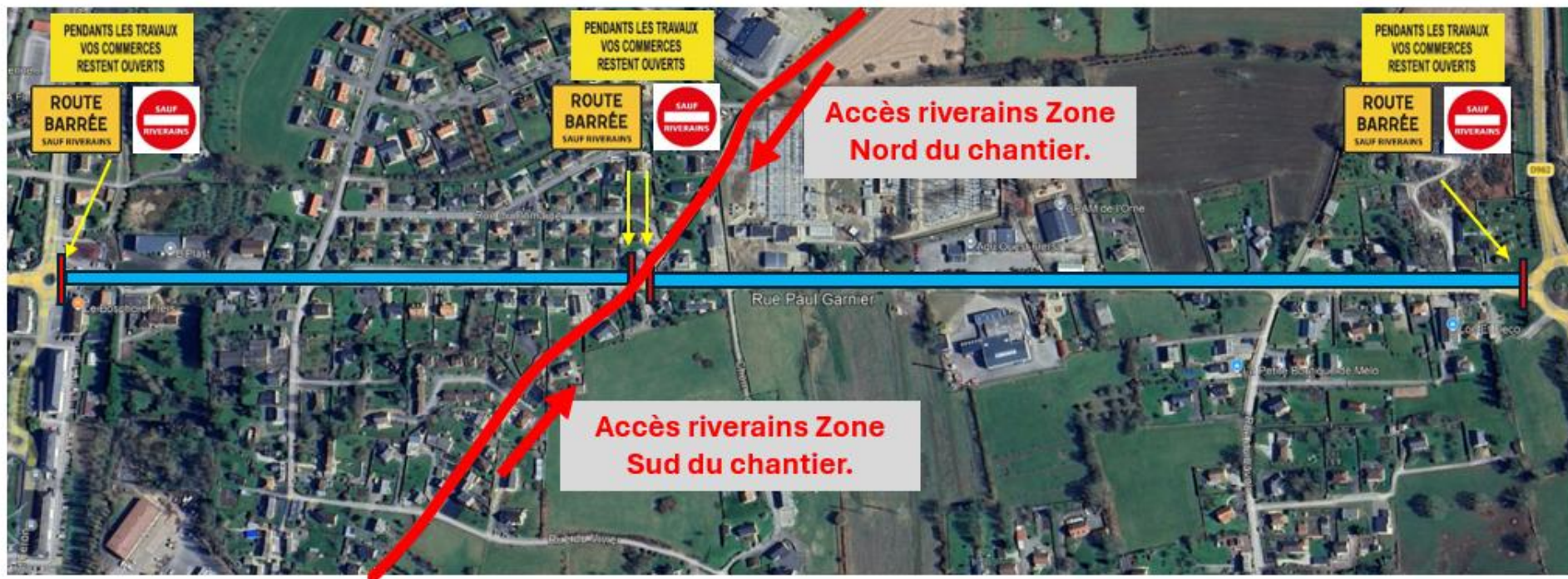


ENTREPRISE ESPACES  
VERTS

**MONTANT DES TRAVAUX :**  
**1 724 201,95 €**

# PRESENTATION DU PROJET

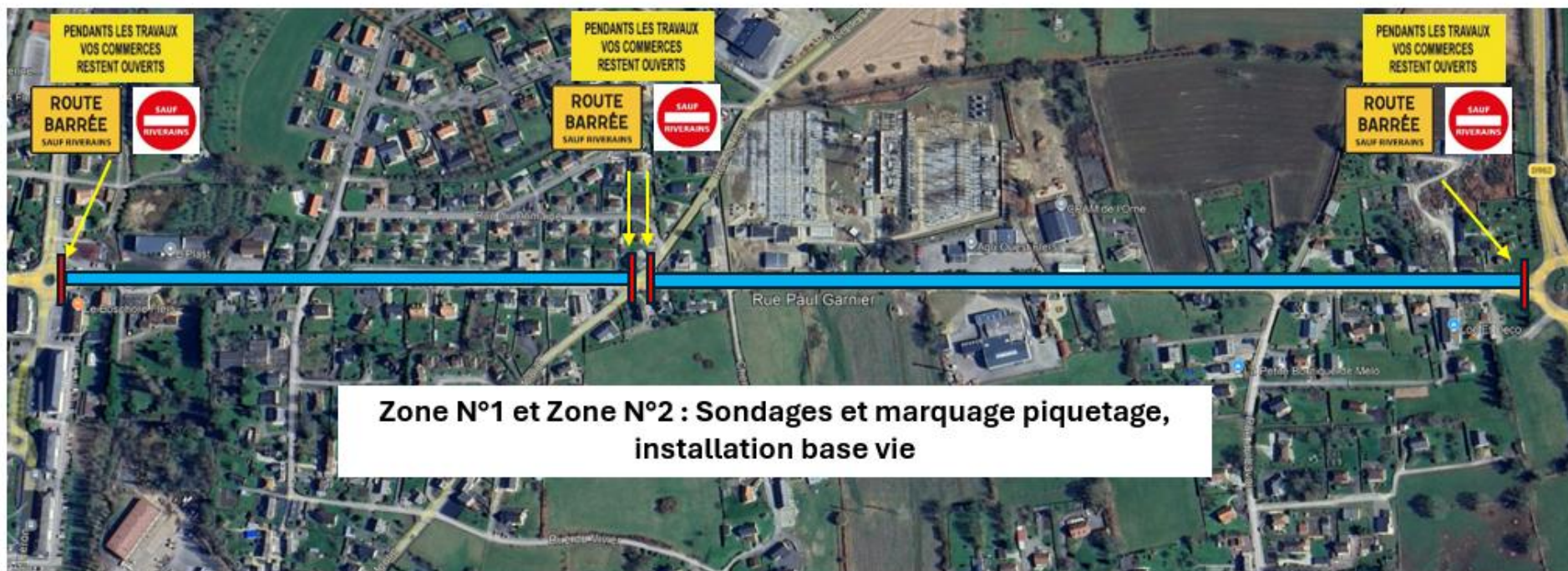
# PHASAGE – Plan de circulation



Une déviation sera mise en place pour contourner le chantier.

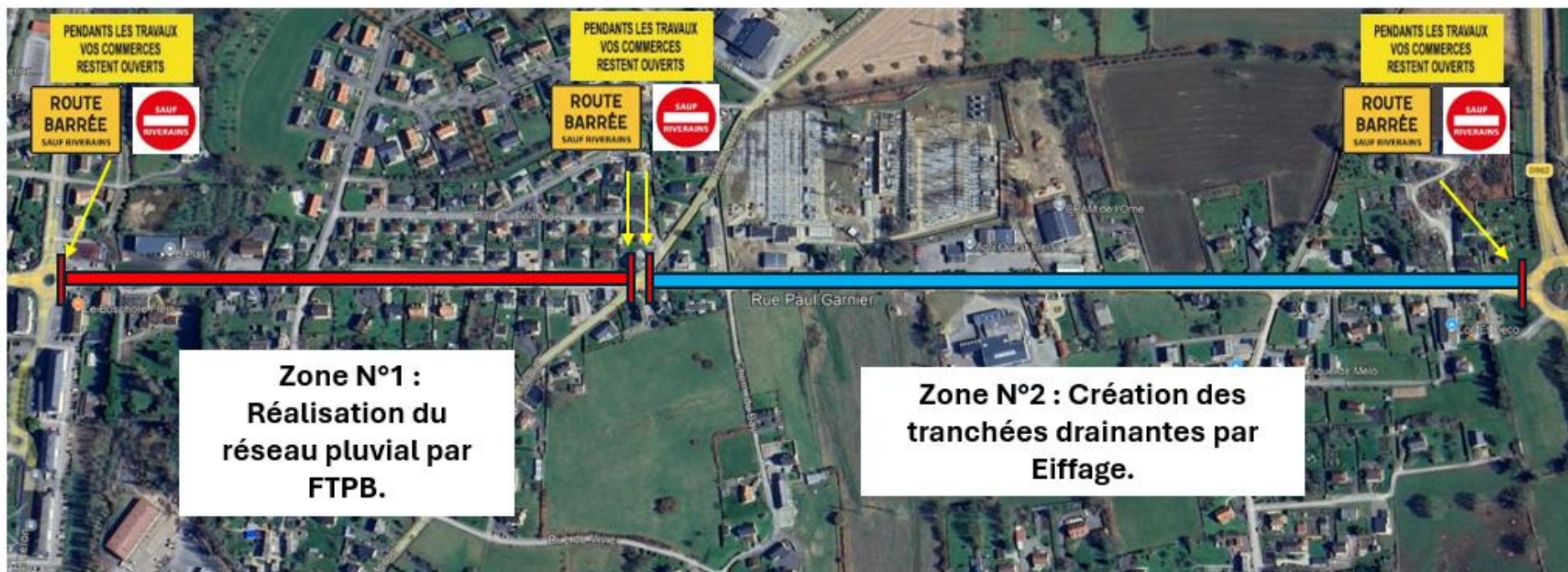
# PHASAGE – Plan de circulation

Phase préparation - Du 1er mars au 15 mars



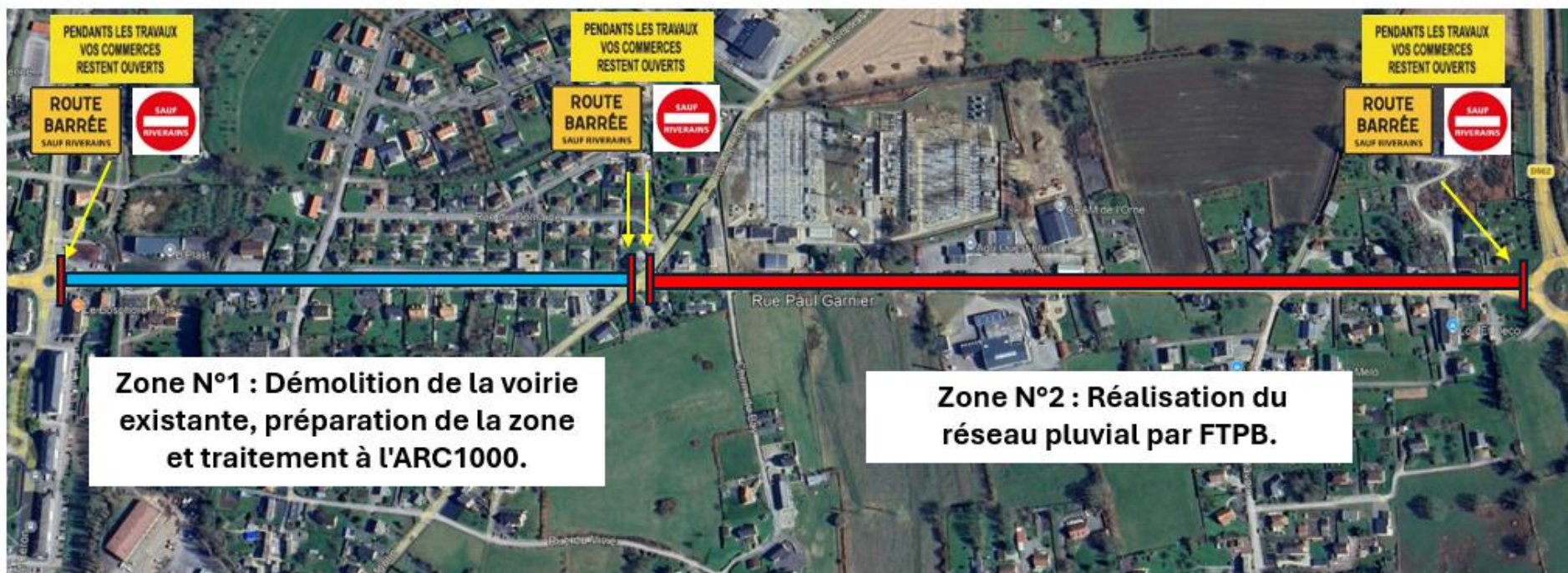
# PHASAGE – Plan de circulation

Phase N°1 - Du 15 mars à mi-mai



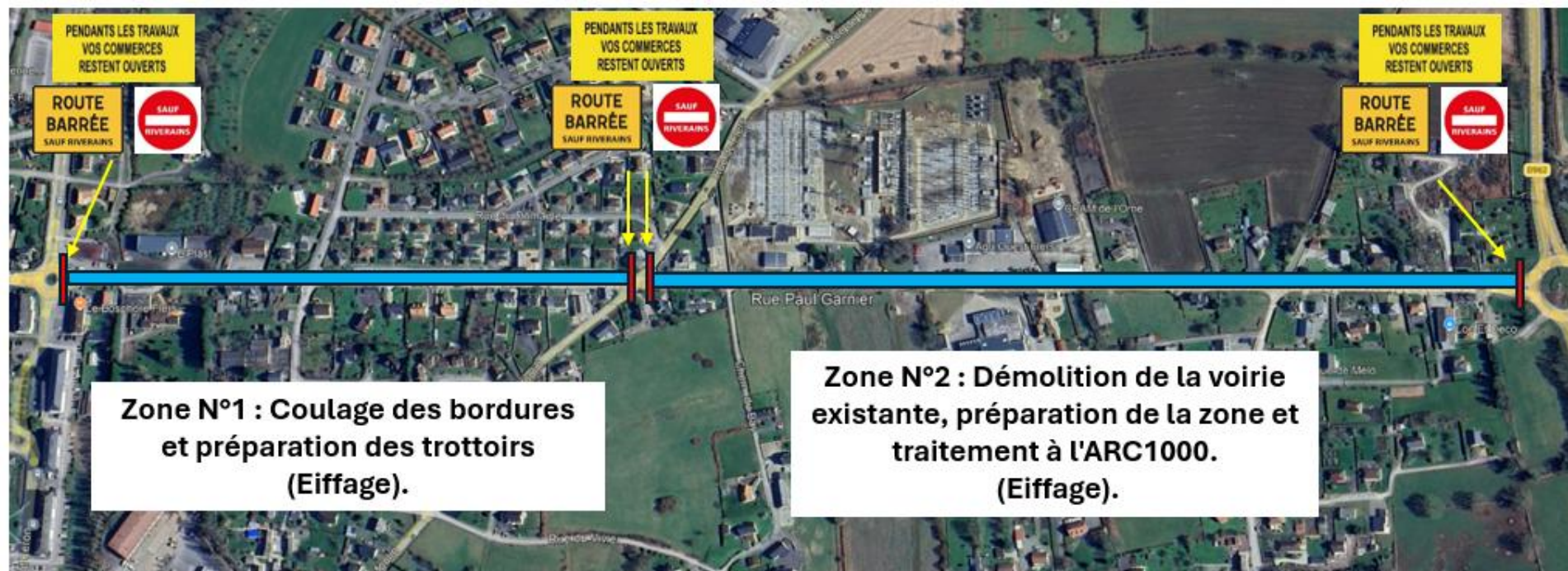
# PHASAGE – Plan de circulation

Phase N°2 - De mai à fin juin



# PHASAGE – Plan de circulation

Phase N°3 - De juillet à septembre



# PHASAGE – Plan de circulation

Phase N°4 - De octobre à novembre



# PHASAGE – Plan de circulation

Phase N°5 - De novembre à décembre



# PHASAGE – Plan de circulation

Phase N°6 - Décembre



# TECHNIQUE



Traitement à l'ARC 1000  
solution innovante de  
retraitement de matériaux  
pollués

# ATELIER ARC1000



**Machine ARC1000 pour traitement du sol en place avec un liant hydrologique.**



**Niveleuse pour mise en forme de la voirie après traitement.**

# BORDURES COULEES EN PLACE



# REALISATION DES ENROBES



Les enrobés seront réalisés de deux manières :

- Enrobés machine à l'aide du finisseur pour la voirie
- Enrobés manuels pour les trottoirs

# CONTACTS

Contact Eiffage Route :

**Charlie Manoury**

**Chef de Chantier**

**06 16 54 87 10**

**Julien AMIARD**

**Conducteur de Travaux - Eiffage Route**

**06 09 34 37 27**

Contact OPC:

**Alexandre BALLY**

**Ingénieur projets VRD – Cabinet Bourgois**

**07 63 56 08 18**

Contact Maitrise d'Ouvrage :

**Emma LEGRAND**

**Chargé d'opérations SHEMA**

**07 86 73 45 72**