

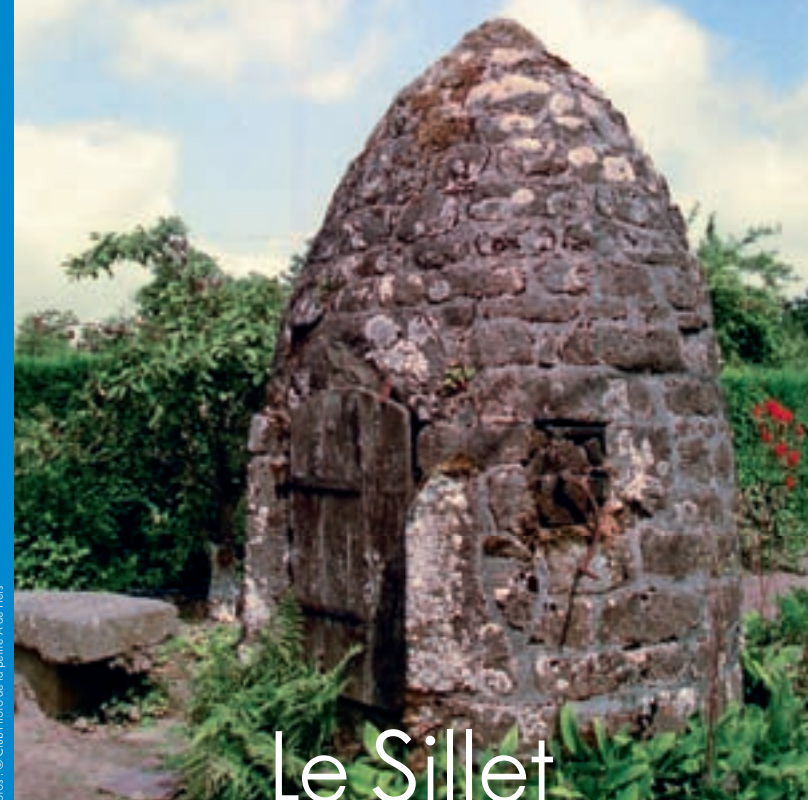
“Sillet”

vient du mot “essilier” qui signifie écorcher et donc défricher. Cela est significatif dans une commune où les terres agricoles ont été gagnées sur la forêt des Andaines. En outre, le nom d'un hameau est souvent formé du nom de la famille qui a marqué ce lieu en le défrichant et en le mettant en valeur : La Penlière, Le Gué Morin, La Blanchardière, La Gérardière, La Ménardière, ... Il peut aussi indiquer l'activité pratiquée par le passé : La Vieille Verrerie, Les Moulins, Le Vivier, Le Bas de la Chasse d'où le seigneur partait à la chasse.



La Haute Varenne et le Houlme

Fascicule du circuit 4 du topoguide des itinéraires de randonnée



Le Sillet

Circuit n° 4 ■
8 km –  
+ variante

Conception-Réalisation : Comptoir Beauregard S.A. – Tél. 02.33.37.08.33 – Crédits photos : © Club Photo de la petite A de Flers



Circuit n° 4

Le Sillet

8 km — 2 h
Variante: 4 km — 1 h

Départ :

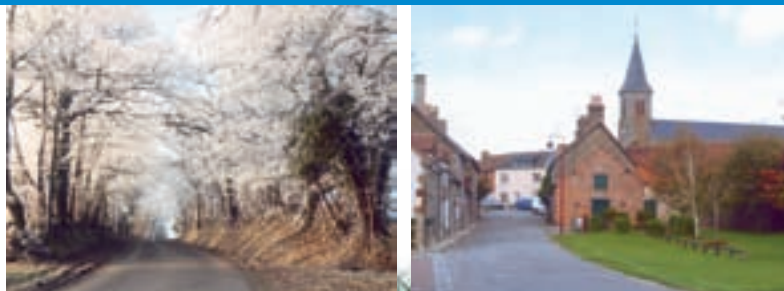
église de La Coulonche

Balisage : jaune.

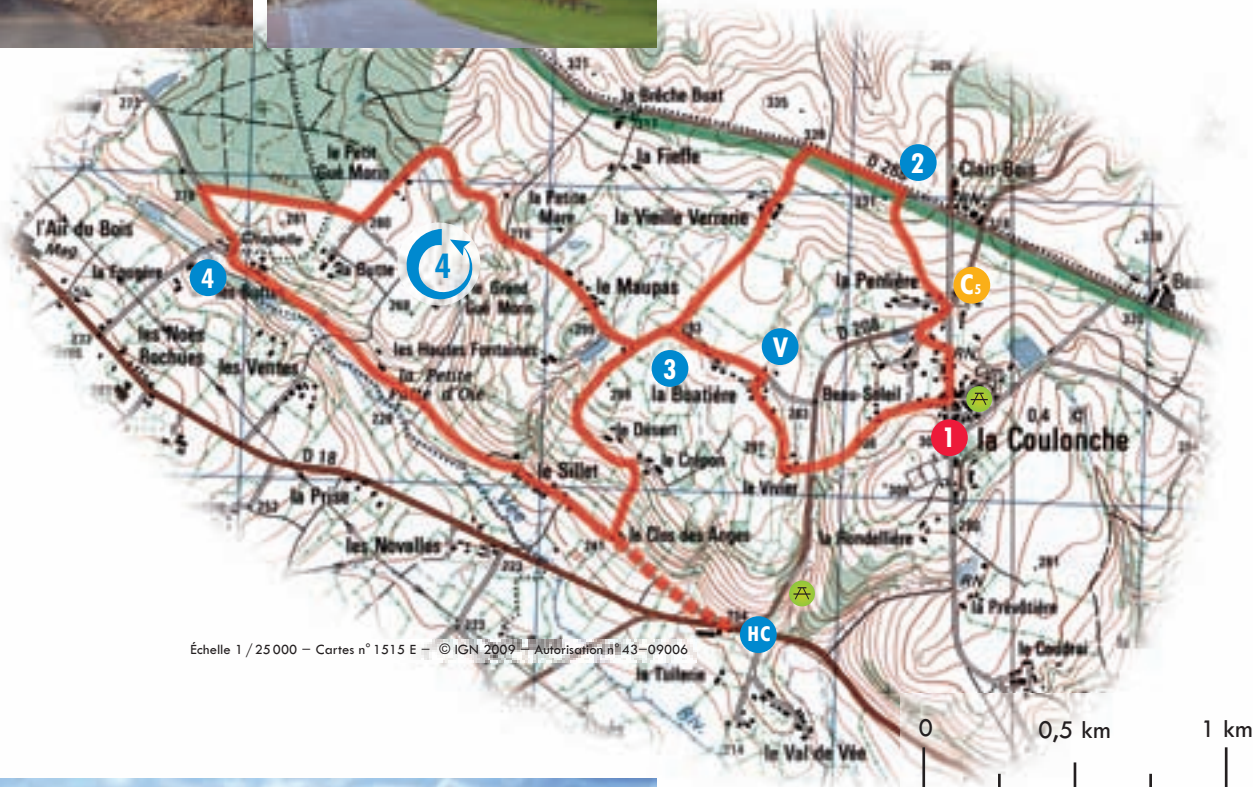
- 1 Descendre la place. (Remarquer au passage le caractère typique et ancien des constructions en pierre). Tourner à droite puis à gauche et encore 2 fois à droite. Au carrefour, aller sur la gauche vers La Penlière puis dans le hameau emprunter le chemin à droite.
- 2 Arrivé sur la D 266 (vue panoramique), l'emprunter à gauche avant de prendre le 1^{er} chemin goudronné à gauche. Le suivre en serrant sur droite.
- 3 À partir d'ici : possibilité de raccourcir l'itinéraire. Dans ce cas : Tourner à gauche. À La Buatière, prendre à droite. Au carrefour avec la D 208, prendre le chemin en face pour rejoindre le bourg.

Sinon : tourner à droite 2 fois de suite vers Le Maupas. Après Le Petit Gué Morin, tourner à droite puis à gauche.

- 4 Prendre le chemin empierré à gauche vers "Le Sillet". Vous passerez près de la Chapelle Deguernelle, ancienne propriété de La Coulonche, donnée à La Ferrière-aux-Étangs qui l'a restaurée. Aller tout droit. Au Clos des Anges, tourner à gauche 2 fois. Ensuite, tourner à droite vers La Buatière. Ici, prendre à droite. Au carrefour avec la D 208, prendre le petit chemin en face pour rejoindre le bourg.



C₅ Possibilité de suivre le circuit 5 "Le Vieux Moulin", à partir du même point de départ.



Échelle 1 / 25 000 - Cartes n° 1515 E - © IGN 2009 - Autorisation n° 43-09006

