



**PRÉFET  
DE L'ORNE**

*Liberté  
Égalité  
Fraternité*

**Direction départementale des territoires  
Service eau et biodiversité**

**Arrêté n°2350-22-00125  
instaurant des mesures de restriction temporaire des usages de l'eau dans le  
département de l'Orne**

Le Préfet de l'Orne,

**Vu** le code de l'environnement et notamment les articles L. 211-1 à L. 211-10, L. 214-18, L. 215-7 à L. 215-13, L. 216-3 et R. 211-66 à R. 211-70 ;

**Vu** le code général des collectivités territoriales et notamment les articles L. 2212-1 et 2, L. 2213-29 et L. 2215-1 fixant les mesures à prendre pour assurer le bon ordre, la sûreté, la sécurité et salubrité ;

**Vu** le code des relations entre le public et l'administration et notamment son article L. 221-2 sur les conditions d'entrée en vigueur d'un acte réglementaire ;

**Vu** le décret n° 2004-374 du 29 avril 2004 relatif aux pouvoirs des préfets, à l'organisation et à l'action des services de l'État dans les régions et les départements ;

**Vu** le décret NOR n° INTA2201139D du 12 janvier 2022 portant nomination du préfet de l'Orne ;

**Vu** l'arrêté préfectoral n° 2350-22-00052 du 1<sup>er</sup> avril 2022 modifié définissant le cadre des mesures de limitation progressive des usages de l'eau en période de sécheresse dans l'Orne ;

**CONSIDÉRANT** que les seuils d'alerte fixés par l'arrêté du 1<sup>er</sup> avril 2022 modifié susvisé sont atteints pour les zones d'alerte : « DIVES, VIE », « HUISNE », « RISLE, CHARENTONNE, GUIEL », « ORNE AMONT », « ORNE MOYENNE », et « TOUQUES » ;

**CONSIDÉRANT** que les seuils d'alerte renforcée fixés par l'arrêté du 1<sup>er</sup> avril 2022 modifié susvisé sont atteints pour la zone d'alerte : AVRE, ITON ;

**CONSIDÉRANT** que les seuils de crise fixés par l'arrêté du 1<sup>er</sup> avril 2022 modifié susvisé sont atteints pour les zones d'alerte : EGRENNE, VARENNE, MAYENNE AMONT et SARTHE AMONT ;

**CONSIDÉRANT** le déficit pluviométrique, l'évolution des débits des rivières, la situation des niveaux des nappes phréatiques et les prévisions météorologiques à 15 jours ;

**SUR** proposition du directeur départemental des territoires ;

## ARRÊTE

**ARTICLE 1er** : En application de l'arrêté préfectoral n°2350-22-00052 du 1<sup>er</sup> avril 2022 modifié, il est procédé aux classements suivants :

- Les communes des bassins « EGRENNE, VARENNE », « MAYENNE AMONT » et « SARTHE AMONT » sont placées en CRISE.
- Les communes des bassins « AVRE » et « ITON » sont placées en ALERTE RENFORCÉE.
- Les communes des bassins « DIVES, VIE », « HUISNE », « RISLE, CHARENTONNE, GUIEL », « ORNE AMONT », « ORNE MOYENNE » et « TOUQUES » sont placées en ALERTE.

La liste des communes concernées est présentée dans l'annexe n°1 du présent arrêté.

Une carte de la situation du département est également disponible en annexe n°2.

**ARTICLE 2** : Sur les zones d'alerte classées en VIGILANCE, il est mis en œuvre une campagne de sensibilisation et d'information suivant les objectifs de l'annexe 3 afin d'inciter la population à limiter ses usages de l'eau.

Sur l'ensemble du territoire départemental, des mesures de surveillance renforcée des conditions hydrologiques sont mises en œuvre.

Le relevé des débits des eaux de surface ainsi que les prévisions météorologiques à 15 jours sont produits toutes les semaines et adressés à la commission chargée du suivi des conditions hydrogéologiques.

### **ARTICLE 3 : Mesures de restriction**

Sur les bassins en ALERTE, les mesures de restrictions de consommation d'eau sont fixées en annexe 4.

Sur le bassin en ALERTE RENFORCÉE, les mesures de restrictions de consommation d'eau sont fixées en annexe 5.

Sur les bassins en CRISE, les mesures de restrictions de consommation d'eau sont fixées en annexe 6.

Nonobstant ces dispositions, les maires des communes concernées peuvent, par voie d'arrêté municipal, prendre des mesures plus contraignantes et réglementer les usages de l'eau provenant des réseaux d'eau potable, en fonction de la situation locale en matière d'approvisionnement en eau, dans l'objectif de satisfaire en priorité l'alimentation en eau potable de la population.

#### **ARTICLE 4 : Défense contre les incendies**

Les maires des communes concernées, en lien avec les services de distribution d'eau potable et leurs délégataires éventuels, sont chargés de signaler au Service Départemental d'Incendie et de Secours (SDIS) tous dysfonctionnements du réseau de distribution ne permettant pas d'alimenter correctement les bornes incendie situées sur leur territoire. Ils sont également chargés de s'assurer que les réserves d'eau à usage de défense contre l'incendie, situées sur leur commune, disposent du volume minimal nécessaire à la satisfaction de cet usage. Ils devront, dans l'hypothèse où la réserve s'épuiserait, en informer directement le SDIS : Centre de traitement des alertes (n° tel : 02 33 81 35 18).

#### **ARTICLE 5 : Campagne d'information**

Une campagne d'information sur les mesures de limitation prescrites est mise en place par voie de presse à destination de la population et des utilisateurs de la ressource en eau.

#### **ARTICLE 6 : Contrôles et sanctions**

L'ensemble des agents cités à l'article L216-3 du code de l'environnement sont habilités à rechercher et à constater les infractions aux dispositions du présent arrêté.

Le non-respect des mesures de limitation des usages de l'eau prescrites par le présent arrêté sera puni de la peine d'amende prévue par la législation en vigueur (contravention de 5<sup>e</sup> classe).

#### **ARTICLE 7 : Application**

Les prescriptions du présent arrêté sont applicables dès sa publication et jusqu'au 30 septembre 2022.

Un retour à une situation normale pourra être décidé par arrêté préfectoral à l'appui du constat de l'amélioration durable des conditions hydrologiques.

En cas d'aggravation des conditions hydrologiques, des mesures plus restrictives pourront être adoptées par arrêté préfectoral.

#### **ARTICLE 8 : Abrogation**

L'arrêté n°2350-22-00117 du 12 juillet 2022 est abrogé.

#### **ARTICLE 9 : Publication et information**

Le présent arrêté sera publié au recueil des actes administratifs de la Préfecture de l'Orne, sur le site Internet de la Préfecture de l'Orne et sur la base Propluvia. Il sera transmis et affiché dans l'ensemble des mairies concernées et fera l'objet d'un communiqué de presse.

Il sera transmis pour information aux membres du comité ressource en eau.

Une copie sera adressée au Ministre de la Transition Écologique et Solidaire, au Préfet Coordonnateur du Bassin Loire – Bretagne, Préfet de la région Centre – Val de Loire, au Préfet Coordonnateur du bassin Seine Normandie, Préfet de la région Ile-de-France, aux Directeurs Régionaux de l'Environnement de l'Aménagement et du Logement (Normandie, Pays de Loire et Centre - Val de Loire) et aux Préfets des départements limitrophes du département de l'Orne.

Il est demandé aux Maires des communes concernées de relayer cette information auprès de leurs administrés par le biais de tout moyen à leur disposition.

#### **ARTICLE 10 : Exécution**

La secrétaire générale de la préfecture de l'Orne sous-préfète d'Alençon, le directeur de cabinet du Préfet de l'Orne, la sous-préfète d'Argentan, le Sous-Préfet de Mortagne-au-Perche, le Commandant du groupement de Gendarmerie de l'Orne, le Directeur Départemental de la Sécurité Publique (DDSP), le Directeur Départemental des Territoires (DDT), le directeur Départemental de l'emploi, du travail, des solidarités et de la protection des populations (DDETSPP), la Directrice de l'Agence Régionale de Santé (ARS), le Directeur Régional de l'Environnement de l'Aménagement et du Logement (DREAL Normandie), le Chef du service départemental de l'Office Français de la Biodiversité (OFB), les agents visés à l'article L216-3 du code de l'Environnement, les maires des communes concernées, sont chargés, chacun en ce qui le concerne, de l'exécution du présent arrêté.

Alençon, le

Le préfet,

 Sébastien JALLET

#### **Voies et délais de recours :**

*En application de l'article L. 411-2 du code des relations entre le public et l'administration, le présent arrêté peut faire l'objet :*

- *d'un recours administratif dans un délai de deux mois suivant sa publication :*
  - *recours gracieux auprès du préfet du département de l'Orne*
  - *ou recours hiérarchique auprès du ministre de la Transition Écologique et Solidaire*
- *d'un recours contentieux devant le tribunal administratif de Caen dans un délai de deux mois à compter de sa publication. Le tribunal administratif peut être saisi par l'application informatique « Télérecours citoyens » accessible par le site Internet [www.telerecours.fr](http://www.telerecours.fr).*

*Lorsque dans le délai initial du recours contentieux, est exercé un recours administratif, le délai du recours contentieux est interrompu et ne recommence à courir que lorsque le recours administratif a été rejeté.*

## Annexe 1 : Liste des communes concernées

### Zone d'alerte interdépartementale AVRE

BEAULIEU  
CHARENCEY  
IRAI

### ITON

BONNEFOI  
BONSMOULINS  
CHANDAI  
CRULAI  
LA CHAPELLE-VIEL  
LA FERRIERE-AU-DOYEN  
LES ASPRES  
LES GENETTES  
SAINT-AQUILIN-DE-CORBION  
SAINT-MICHEL-TUBOEUF  
SAINT-OUEN-SUR-ITON  
SOLIGNY-LA-TRAPPE  
VITRAI-SOUS-LAIGLE

### EGRENNE, VARENNE

AVRILLY  
BANVOU  
CHAMPSECRET  
CHANU  
DOMFRONT EN POIRAIE  
DOMPIERRE  
ECHALOU  
LA CHAPELLE-AU-MOINE  
LA FERRIERE-AUX-ETANGS  
LE CHATELLIER  
LONLAY-L'ABBAYE  
MANTILLY  
MESSEI  
PASSAIS VILLAGES  
PERROU  
SAINT-ANDRE-DE-MESSEI  
SAINT-BOMER-LES-FORGES  
SAINT-BRICE  
SAINT-CHRISTOPHE-DE-CHAULIEU  
SAINT-CLAIR-DE-HALOUZE  
SAINT-FRAIMBAULT  
SAINT-GILLES-DES-MARAIS  
SAINT-MARS-D'EGRENNE  
SAINT-ROCH-SUR-EGRENNE  
SAIRES-LA-VERRIERIE  
TINCHEBRAY-BOCAGE  
TORCHAMP

### DIVES, VIE

AUBRY-LE-PANTHOU  
BAILLEUL  
BRIEUX  
CAMEMBERT  
CHAMPOSOULT  
COUDEHARD  
COULONCES  
CROUTTES  
ECORCHES  
FONTAINE-LES-BASSETS  
FRESNAY-LE-SAMSON  
GOUFFERN-EN-AUGE  
GUEPREI  
GUERQUESALLES  
LA FRESNAIE-FAYEL  
LE PIN-AU-HARAS  
LE RENOUARD  
LES CHAMPEAUX  
LOUVIERES-EN-AUGE  
MENIL-HUBERT-EN-EXMES  
MERRI  
MONT-ORMEL  
MONTABARD  
MONTREUIL-LA-CAMBE  
NEAUPHE-SUR-DIVE  
NECY  
OMMOY  
ROVILLE  
SAINT-GERVAIS-DES-SABLONS  
SAINT-LAMBERT-SUR-DIVE  
TOURNAI-SUR-DIVE  
TRUN  
VILLEDIEU-LES-BAILLEUL  
VIMOUTIERS

### MAYENNE AMONT

BAGNOLES-DE-L'ORNE-NORMANDIE  
CEAUCE  
CIRAL  
JOUÉ-DU-BOIS  
JUVIGNY VAL D'ANDAINE  
LA CHAUX  
LA COULONCHE  
LA FERTE-MACE  
LA MOTTE-FOUQUET  
LALACELLE  
LES MONTS-D'ANDAINE  
MAGNY-LE-DESERT  
MEHOUDIN  
RIVES D'ANDAINE  
SAINT-MARTIN-DES-LANDES  
SAINT-OUEN-LE-BRISOULT  
SAINT-PATRICE-DU-DESERT  
TESSE-FROULAY

## HUISNE

APPENAI-SOUS-BELLEME  
BELFORÉ-EN-PERCHE  
BELLAVILLIERS  
BELLEME  
BELLOU-LE-TRICHARD  
BERD'HUIS  
BIZOU  
BRETONCELLES  
CETON  
COMBLOT  
CORBON  
COUR-MAUGIS SUR HUISNE  
COURGEON  
COURGEOUT  
DAME-MARIE  
FEINGS  
IGE  
L'HOMÉ-CHAMONDOT  
LA CHAPELLE-MONTLIGEON  
LA CHAPELLE-SOUËF  
LA MADELEINE-BOUVET  
LA VENTROUZE  
LE MAGE  
LE PAS-SAINT-L'HOMER  
LE PIN-LA-GARENNE  
LES MENUS  
LOISAIL  
LONGNY LES VILLAGES  
MAUVES-SUR-HUISNE  
MORTAGNE-AU-PERCHE  
MOUTIERS-AU-PERCHE  
PARFONDEVAL  
PERCHE-EN-NOË  
POUVRAI  
REMALARD-EN-PERCHE  
REVEILLON  
SABLONS-SUR-HUISNE  
SAINT-CYR-LA-ROSIÈRE  
SAINT-DENIS-SUR-HUISNE  
SAINT-GERMAIN-DE-LA-COUDRE  
SAINT-GERMAIN-DES-GROIS  
SAINT-HILAIRE-SUR-ERRE  
SAINT-JOUIN-DE-BLAVOU  
SAINT-LANGIS-LES-MORTAGNE  
SAINT-MARD-DE-RENO  
SAINT-MARTIN-DU-VIEUX-BELLEME  
SAINT-PIERRE-LA-BRUYÈRE  
TOUROUVRE AU PERCHE  
VAL-AU-PERCHE  
VERRIÈRES  
VILLIERS-SOUS-MORTAGNE

## ORNE AMONT

ALMENECHES  
ARGENTAN  
AUNOU-LE-FAUCON  
AUNOU-SUR-ORNE  
AVOINE  
BELFONDS  
BOISCHAMPRE  
BOISSEI-LA-LANDE  
BOUCE  
BRULLEMAIL  
CARROUGES  
CHAHAINS  
CHAILLOUE  
COMMEAUX  
ECOUCHE-LES-VALLEES  
FLEURE  
FRANCHEVILLE  
GAPRÉE  
GIEL-COURTEILLES  
GINAI  
GODISSON  
JOUÉ-DU-PLAIN  
JUVIGNY-SUR-ORNE  
LA BELLIERE  
LA FERRIERE-BECHET  
LA GENEVRAIE  
LA LANDE-DE-GOULT  
LA LANDE-DE-LOUGE  
LE CERCUEIL  
LE CHAMP-DE-LA-PIERRE  
LE CHATEAU-D'ALMENECHES  
LE MENIL-SCELLEUR  
LE MERLERAULT  
LES AUTHIEUX-DU-PUITS  
LES YVETEAUX  
LOUGE-SUR-MAIRE  
MACE  
MEDAVY  
MENIL-FROGER  
MENIL-GONDOUIN  
MONTS-SUR-ORNE  
MONTMERREI  
MONTREUIL-AU-HOULME  
MORTREE  
MOULINS-SUR-ORNE  
NONANT-LE-PIN  
OCCAGNES  
PUTANGES-LE-LAC  
RANES  
RI  
SAI  
SAINT-BRICE-SOUS-RANES  
SAINT-GERMAIN-DE-CLAIREFEUILLE  
SAINT-LEONARD-DES-PARCS  
SAINT-MARTIN-L'AIGUILLON  
SAINT-SAUVEUR-DE-CARROUGES  
SAINTE-MARGUERITE-DE-CARROUGES  
SAINTE-MARIE-LA-ROBERT  
SARCEAUX  
SEES  
SEVIGNY  
SEVRAI  
TANQUES  
TANVILLE  
VIEUX-PONT

## SARTHE AMONT

ALENCON  
AUNAY-LES-BOIS  
BARVILLE  
BAZOCHES-SUR-HOENE  
BOECE  
BOITRON  
BURE  
BURES  
BURSARD  
CERISE  
CHAMPEAUX-SUR-SARTHE  
CHEMILLI  
COLOMBIERS  
CONDE-SUR-SARTHE  
COULIMER  
COULONGES-SUR-SARTHE  
COURTOMER  
CUISSAI  
DAMIGNY  
ECOUVES  
ESSAY  
FAY  
FERRIERES-LA-VERRIERE  
GANDELAIN  
HAUTERIVE  
HELOUP  
LA CHAPELLE-PRES-SEES  
LA FERRIERE-BOCHARD  
LA MESNIERE  
LA ROCHE-MABILE  
LALEU  
LARRE  
LE BOUILLON  
LE CHALANGE  
LE MELE-SUR-SARTHE  
LE MENIL-BROUT  
LE MENIL-GUYON  
LE PLANTIS  
LES VENTES-DE-BOURSE  
LONRAI  
L'OREE D'ECOUVES  
MAHERU  
MARCHEMAISONS  
MENIL-ERREUX  
MIEUXCE  
MONTCHEVREL  
MONTGAUDRY  
MOULINS-LA-MARCHE  
NEAUPHE-SOUS-ESSAI  
NEUILLY-LE-BISSON  
ORIGNY-LE-ROUX  
PACE  
PERVENCHERES  
ROUPERROUX  
SAINT-AGNAN-SUR-SARTHE  
SAINT-AUBIN-D'APPENAI  
SAINT-AUBIN-DE-COURTERAIE  
SAINT-CENERI-LE-GEREI  
SAINT-DENIS-SUR-SARTHON  
SAINT-ELIER-LES-BOIS  
SAINT-FULGENT-DES-ORMES  
SAINT-GERMAIN-DE-MARTIGNY  
SAINT-GERMAIN-DU-CORBEIS  
SAINT-GERMAIN-LE-VIEUX  
SAINT-GERVAIS-DU-PERRON

SAINT-HILAIRE-LE-CHATEL  
SAINT-JULIEN-SUR-SARTHE  
SAINT-LEGER-SUR-SARTHE  
SAINT-MARTIN-DES-PEZERITS  
SAINT-NICOLAS-DES-BOIS  
SAINT-OUEN-DE-SECHEROUVRE  
SAINT-QUENTIN-DE-BLAVOU  
SAINTE-CERONNE-LES-MORTAGNE  
SAINTE-SCOLASSE-SUR-SARTHE  
SEMALLE  
SURE  
TELLIERES-LE-PLESSIS  
TREMONT  
VALFRAMBERT  
VAUNOISE  
VIDAI

## RISLE, CHARENTONNE, GUIEL

AUBE  
AUGUAISE  
BEAUFAI  
BRETHEL  
ECHAUFFOUR  
ECORCEI  
L'AIGLE  
LA FERTE-EN-OUCHÉ  
LA GONFRIERE  
LA TRINITE-DES-LAITIERS  
LE MENIL-BERARD  
LE SAP-ANDRE  
PLANCHES  
RAI  
SAINT-EVROULT-NOTRE-DAME-DU-BOIS  
SAINT-HILAIRE-SUR-RISLE  
SAINT-MARTIN-D'ECUBLEI  
SAINT-NICOLAS-DE-SOMMAIRE  
SAINT-PIERRE-DES-LOGES  
SAINT-SULPICE-SUR-RISLE  
SAINT-SYMPHORIEN-DES-BRUYERES  
SAINTE-GAUBURGE-SAINTE-COLOMBE  
TOUQUETTES

## ORNE MOYENNE

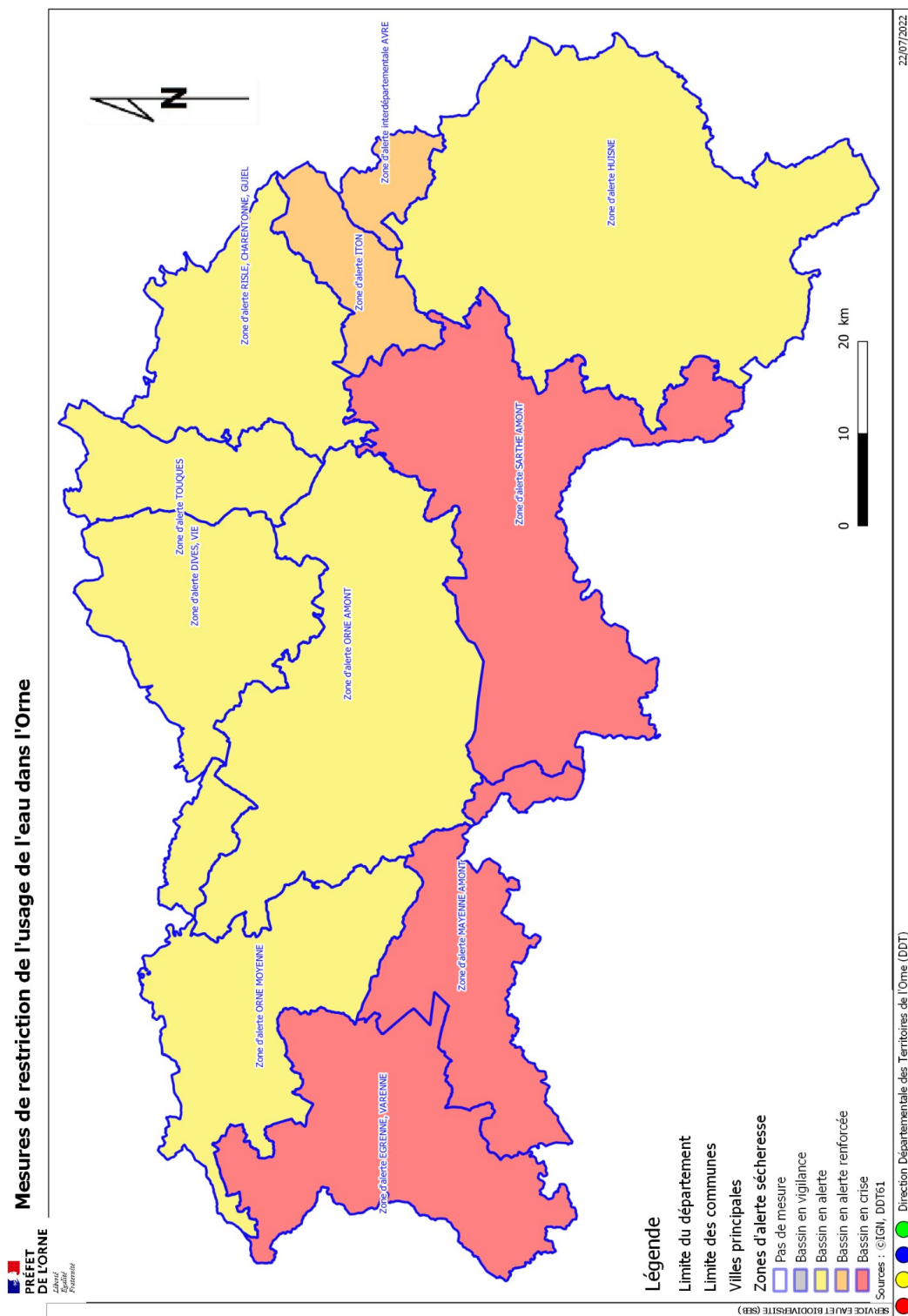
ATHIS-VAL DE ROUVRE  
AUBUSSON  
BAZOCHES-AU-HOULME  
BEAUVAIN  
BELLOU-EN-HOULME  
BERJOU  
BRIOUZE  
CAHAN  
CALIGNY  
CERISY-BELLE-ETOILE  
CHAMP CERIE  
CRAMENIL  
DURCET  
FAVEROLLES  
FLERS  
HABLOVILLE  
LA BAZOQUE  
LA CHAPELLE-BICHE  
LA LANDE-PATRY  
LA LANDE-SAINT-SIMEON  
LA SELLE-LA-FORGE  
LANDIGOU  
LANDISACQ  
LE GRAIS  
LE MENIL-CIBOULT  
LE MENIL-DE-BRIOUZE  
LIGNOU  
LONLAY-LE-TESSON  
MENIL-HERMEI  
MENIL-HUBERT-SUR-ORNE  
MENIL-VIN  
MONCY  
MONTILLY-SUR-NOIREAU  
MONTSECRET-CLAIREFOUGERE  
NEUVY-AU-HOULME  
POINTEL  
RONAI  
SAINT-ANDRE-DE-BRIOUZE  
SAINT-GEORGES-D'ANNEBECQ  
SAINT-GEORGES-DES-GROSEILLERS  
SAINT-HILAIRE-DE-BRIOUZE  
SAINT-PAUL  
SAINT-PHILBERT-SUR-ORNE  
SAINT-PIERRE-D'ENTREMONT  
SAINT-PIERRE-DU-REGARD  
SAINT-QUENTIN-LES-CHARDONNETS  
SAINTE-HONORINE-LA-CHARDONNE  
SAINTE-HONORINE-LA-GUILLAUME  
SAINTE-OPPORTUNE

## TOUQUES

AVERNES-SAINT-GOURGON  
CANAPVILLE  
CHAMP-HAUT  
CHAUMONT  
CISAI-SAINT-AUBIN  
COULMER  
CROISILLES  
GACE  
LE BOSC-RENOULT  
LE MENIL-VICOMTE  
LIGNERES  
MARDILLY  
NEUVILLE-SUR-TOUQUES  
ORGERES  
PONTCHARDON  
RESENLIEU  
SAINT-AUBIN-DE-BONNEVAL  
SAINT-EVROULT-DE-MONTFORT  
SAINT-GERMAIN-D'AUNAY  
SAP-EN-AUGE  
TICHEVILLE



## Annexe 2 : Cartes des zones d'application des mesures de restriction de l'usage de l'eau



### Annexe 3 : Mesures applicables – Secteurs en vigilance sécheresse

Mesures applicables aux						VIGILANCE
Particuliers	Entreprises	Collectivités et administrations	Exploitations agricoles	USAGES D'EAUX \ PRÉLÈVEMENTS		Toutes ressources
X	X	X	X	Alimentation en eau potable	Besoins prioritaires : Santé, salubrité et sécurité civile	Sensibiliser le grand public et les collectivités aux règles de bon usage d'économie d'eau
X	X	X	X		Besoins pour les animaux	
X	X	X	X	Irrigation et arrosage	Cultures maraîchères, pépinières, vergers par irrigation par système d'irrigation localisé économe : goutte à goutte, micro-aspersion, ...	Prévenir les agriculteurs. Sensibiliser le grand public et les collectivités aux règles de bon usage d'économie d'eau
	X		X		Cultures maraîchères	
	X		X		Cultures fourragères et autres cultures (céréales, oléagineux, cultures plein champs, pépinières, vergers,, ...)	
X		X			Potager et culture à domicile	Sensibiliser le grand public et les collectivités aux règles de bon usage d'économie d'eau
	X	X			Terrain de sport	
	X	X			Arrosage des terrains d'exercice, de pratique des sports équestres ou de compétition	
	X	X			Terrains de golf (pour préservation des greens et départs)	
	X	X			Terrains de golf ayant déclaré/justifié appliquer l'accord cadre au SPE	
X	X				Pelouses, jardins et plantations d'agrément privé	
X		X			Plantations publiques (massifs et bordures)	
	X	X			Espaces verts public (pelouse)	
X	X	X	X	Nettoyage	Lavage des véhicules	Sensibiliser le grand public et les collectivités aux règles de bon usage d'économie d'eau
X	X	X	X		Locaux suivant nécessité pour maintenir l'hygiène	
	X	X	X		Matériels suivant nécessité pour maintenir l'hygiène	
	X	X			Lavage de la voirie publique, trottoir et caniveaux	
X	X	X	X		Lavage des terrasses et façades dans le cadre de travaux le nécessitant et faits par des entreprises spécialisées	
X	X	X	X		Lavage des terrasses et façades dans les autres cas	
	X	X		Agréments	Piscines et brumisateurs publics	Sensibiliser le grand public et les collectivités aux règles de bon usage d'économie d'eau
	X	X			Bassins, jets, fontaines d'agrément publics en circuit ouvert	
	X	X			Bassins, jets, fontaines d'agrément publics en circuit fermé	
X	X	X			Jets d'eau et fontaine en circuit ouvert ou pour compléments	
X					Remplissage des piscines privées et mise à niveau	
X	X	X	X	Autres usages et activités	Lestage nécessaire pour assurer la stabilité de l'ouvrage lors de la construction d'un bassin enterré	Sensibiliser le grand public et les collectivités aux règles de bon usage d'économie d'eau
X	X	X	X		Manœuvre d'ouvrage hydraulique	
X	X	X	X		Remplissage/Vidange de plans d'eau ou réserves	
X	X	X	X		Travaux en cours d'eau	
		X			Vidange des piscines publiques	
X	X				Vidange des piscines et bassins privées dans réseau pluvial ou réseau hydraulique superficiel	
	X	X			Rejets des stations d'épuration	
X					Rejets des assainissements non collectifs	
	X		X		Rejets non domestique	
X	X	X	X		Activités ou usages déclarés ou autorisés suivant les dispositions des arrêtés ou du plan de gestion	
X	X	X	X	Activités ou usages en l'absence d'autorisation ou de déclaration, dans la limite du respect de la réglementation en vigueur et du droit des tiers		

## Annexe 4 : Mesures applicables – Secteurs en alerte sécheresse

Mesures applicables aux				USAGES D'EAUX / PRÉLÈVEMENTS	ALERTE				
Particuliers	Entreprises	Collectivités et administrations	Exploitations agricoles		Eau de surface (cours d'eau, milieux aquatiques) ou d'eau souterraine (source, puits, forage)	Réserve déconnectée des ressources superficielles ou souterraines	Réseau public d'AEP		
X	X	X	X	Alimentation en eau potable	Besoins prioritaires : Santé, salubrité et sécurité civile	Pas de limitation sauf arrêté municipal			
X	X	X	X		Besoins pour les animaux	Pas de limitation sauf arrêté municipal			
X	X	X	X	Irrigation et arrosage	Cultures maraîchères, pépinières, vergers par irrigation par système d'irrigation localisé économe : goutte à goutte, micro-aspersion, ...	Autorisé			
	X		X		Cultures maraîchères	Interdit de 10H à 18H	Autorisé	Interdit de 10H à 18H *	
	X		X		Cultures fourragères et autres cultures (céréales, oléagineux, cultures plein champs, pépinières, vergers, ...)	Interdit de 10H à 18H *			
X		X			Potager et culture à domicile	Interdit de 10H à 18H			
	X	X			Terrain de sport	Interdit de 8H à 20H *			
	X	X			Arrosage des terrains d'exercice, de pratique des sports équestres ou de compétition	Interdit de 8H à 20H *			
	X	X			Terrains de golf (pour préservation des greens et départs)	Interdit de 8H à 20H *			
	X	X			Terrains de golf ayant déclaré/justifié appliquer l'accord cadre au SPE	Interdit de 8H à 20H	Autorisé	Interdit de 8H à 20H *	
						Réduction des prélèvements hebdo >15 %			
X	X				Pelouses, jardins et plantations d'agrément privé	Interdit	Autorisé	Interdit de 8H à 20H *	
X		X			Plantations publiques (massifs et bordures)	Interdit de 8H à 20H	Autorisé	Interdit de 8H à 20H *	
	X	X			Espaces verts public (pelouse)	Interdit de 8H à 20H	Autorisé	Interdit de 8H à 20H *	
X	X	X	X		Nettoyage	Lavage des véhicules	Autorisé en station de lavage		
X	X	X	X			Locaux suivant nécessité pour maintenir l'hygiène	Autorisé		
	X	X	X	Matériels suivant nécessité pour maintenir l'hygiène		Autorisé			
	X	X		Lavage de la voirie publique, trottoir et caniveaux		Limitation sauf impératif sanitaire ou sécuritaire avéré			
X	X	X	X	Lavage des terrasses et façades dans le cadre de travaux le nécessitant et faits par des entreprises spécialisées		Autorisé *			
X	X	X	X	Lavage des terrasses et façades dans les autres cas		Interdit sauf impératif sanitaire			
	X	X				Autorisé *			
	X	X		Agréments	Piscines et brumisateurs publics	Autorisé *			
	X	X			Bassins, jets, fontaines d'agrément publics en circuit ouvert	Interdit			
	X	X			Bassins, jets, fontaines d'agrément publics en circuit fermé	Interdit	Autorisé		
X	X	X			Jets d'eau et fontaine en circuit ouvert ou pour compléments	Interdit			
X					Remplissage des piscines privées et mise à niveau	Interdit			
X	X	X	X	Autres usages et activités	Lestage nécessaire pour assurer la stabilité de l'ouvrage lors de la construction d'un bassin enterré	Autorisé dans la stricte limite du nécessaire *3			
X	X	X	X		Manœuvre d'ouvrage hydraulique	Interdite sauf accord préalable du SPE *			
X	X	X	X		Remplissage/Vidange de plans d'eau ou réserves	Interdit sauf accord préalable du SPE *			
X	X	X	X		Travaux en cours d'eau	Interdit sauf accord préalable du SPE *			
		X			Vidange des piscines publiques	Interdite sauf accord préalable du SPE *			
X	X				Vidange des piscines et bassins privées dans réseau pluvial ou réseau hydraulique superficiel	Interdite sauf accord préalable du SPE *			
	X	X			Rejets des stations d'épuration	Surveillance accrue et vérification des rejets, délestages interdits			
X					Rejets des assainissements non collectifs	-			
	X		X		Rejets non domestique	Si préjudiciable à la qualité de l'eau, peuvent être limités ou interdit			
X	X	X	X		Activités ou usages déclarés ou autorisés suivant les dispositions des arrêtés ou du plan de gestion	Autorisé			
X	X	X	X		Activités ou usages en l'absence d'autorisation ou de déclaration, dans la limite du respect de la réglementation en vigueur et du droit des tiers	Interdite sauf accord préalable du SPE *			

\* : Pour alimentation depuis le réseau public d'AEP, sous réserve d'un abonnement spécifique et/ou de l'accord préalable du service gestionnaire notamment sur les conditions de fourniture (débit, volume, période, ...)

1 : Conformément à l'accord cadre national les greens pourront être préservés, sauf en cas de pénurie d'eau potable, par un arrosage réduit au strict nécessaire entre 20H et 8H (<30 % des volumes habituels)

2 : Arrosage autorisé de manière localisée et économe

3 : Lestage nécessaire à la stabilité suivant un calcul de charge (maximum : niveau du sol)

SPE : Service en charge de la Police de l'Eau dans le département

## Annexe 5 : Mesures applicables – Secteurs en alerte renforcée sécheresse

Mesures applicables aux				USAGES D'EAUX \ PRÉLÈVEMENTS	ALERTE RENFORCÉE			
Particuliers	Entreprises	Collectivités et administrations	Exploitations agricoles		Eau de surface (cours d'eau, milieux aquatiques) ou eau souterraine (source, puits, forage)	Réserve déconnectée des ressources superficielles ou souterraines	Réseau public d'AEP	
X	X	X	X	Alimentation en eau potable	Besoins prioritaires : Santé, salubrité et sécurité civile	Pas de limitation sauf arrêté municipal		
X	X	X	X		Besoins pour les animaux	Pas de limitation sauf arrêté municipal		
X	X	X	X	Irrigation et arrosage	Cultures maraîchères, pépinières, vergers par irrigation par système d'irrigation localisé économe : goutte à goutte, micro-aspiration, ...	Interdit de 10H à 18H *		
	X		X		Cultures maraîchères	Interdit de 8H à 20H	Interdit de 10H à 18H	Interdit de 8H à 20H *
	X		X		Cultures fourragères et autres cultures (céréales, oléagineux, cultures plein champs, pépinières, vergers, ...)	Interdit de 8 à 20H, les nuits du samedi au lundi et du mercredi au jeudi * (Nuits autorisées pour les réserves déconnectées sur déclaration préalable)		
X		X			Potager et culture à domicile	Interdit de 8H à 20H	Interdit de 10H à 18H	Interdit de 8H à 20H *
	X	X			Terrain de sport	Interdit	Interdit de 8H à 20H	Interdit
	X	X			Arrosage des terrains d'exercice, de pratique des sports équestres ou de compétition	Interdit de 4H à 22H	Interdit de 8H à 20H	Interdit de 4H à 22H *
	X	X			Terrains de golf (pour préservation des greens et départs)	Interdit de 4h à 22h	Interdit de 8H à 20H	Interdit de 4H à 22H *
	X	X			Terrains de golf ayant déclaré/justifié appliquer l'accord cadre au SPE	Interdit de 8H à 20H Réduction des prélèvements hebdo >60 %		
X	X				Pelouses, jardins et plantations d'agrément privé	Interdit	Interdit de 8H à 20H	Interdit
X		X			Plantations publiques (massifs et bordures)	Autorisé de 4H à 8H	Interdit de 8H à 20H	Autorisé de 4H à 8H *
	X	X			Espaces verts public (pelouse)	Interdit	Interdit de 8H à 20H	Interdit
X	X	X	X		Nettoyage	Lavage des véhicules	Autorisé en station de lavage Interdiction des tunnels et portiques sans recyclage intégré	
X	X	X	X			Locaux suivant nécessité pour maintenir l'hygiène	Autorisé dans la limite du strict nécessaire	
	X	X	X	Matériels suivant nécessité pour maintenir l'hygiène		Autorisé dans la limite du strict nécessaire		
	X	X		Lavage de la voirie publique, trottoir et caniveaux		Interdit sauf impératif sanitaire ou sécuritaire avéré		
X	X	X	X	Lavage des terrasses et façades dans le cadre de travaux nécessitant et faits par des entreprises spécialisées		Interdit sauf impératif sanitaire		
X	X	X	X	Lavage des terrasses et façades dans les autres cas		Interdit sauf impératif sanitaire		
	X	X		Agréments	Piscines et brumisateurs publics	Autorisé *		
	X	X			Bassins, jets, fontaines d'agrément publics en circuit ouvert	Interdit		
	X	X			Bassins, jets, fontaines d'agrément publics en circuit fermé	Interdit	Autorisé	Interdit
X	X	X			Jets d'eau et fontaine en circuit ouvert ou pour compléments	Interdit		
X					Remplissage des piscines privées et mise à niveau	Interdit		
X	X	X	X	Autres usages et activités	Lestage nécessaire pour assurer la stabilité de l'ouvrage lors de la construction d'un bassin enterré	Autorisé dans la stricte limite du nécessaire *3		
X	X	X	X		Manœuvre d'ouvrage hydraulique	Interdite sauf accord préalable du SPE *		
X	X	X	X		Remplissage/Vidange de plans d'eau ou réserves	Interdit		
X	X	X	X		Travaux en cours d'eau	Interdit sauf accord préalable du SPE *		
		X			Vidange des piscines publiques	Interdit sauf impératif sanitaire reconnu par l'ARS		
X	X				Vidange des piscines et bassins privées dans réseau pluvial ou réseau hydraulique superficiel	Interdit		
	X	X			Rejets des stations d'épuration	Surveillance accrue et vérification des rejets, délestages interdits Autant que possible : Réduction quantitative et optimisation qualitative		
X					Rejets des assainissements non collectifs	Vérification du bon fonctionnement avant rejet		
	X		X		Rejets non domestique	Si préjudiciable à la qualité de l'eau, peuvent être limités ou interdits		
X	X	X	X		Activités ou usages déclarés ou autorisés suivant les dispositions des arrêtés ou du plan de gestion	Autorisé		
X	X	X	X	Activités ou usages en l'absence d'autorisation ou de déclaration, dans la limite du respect de la réglementation en vigueur et du droit des tiers	Interdite sauf accord préalable du SPE *			

\* : Pour alimentation depuis le réseau public d'AEP, sous réserve d'un abonnement spécifique et/ou de l'accord préalable du service gestionnaire notamment sur les conditions de fourniture (débit, volume, période, ...)

1 : Conformément à l'accord cadre national les greens pourront être préservés, sauf en cas de pénurie d'eau potable, par un arrosage réduit au strict nécessaire entre 20H et 8H (V<30 % des volumes habituels)

2 : Arrosage autorisé de manière localisée et économe

3 : Lestage nécessaire à la stabilité suivant un calcul de charge (maximum : niveau du sol) SPE : Service en charge de la Police de l'Eau dans le département

## Annexe 6 : Mesures applicables – Secteurs en crise sécheresse

Mesures applicables aux						CRISE	
Particuliers	Entreprises	Collectivités et administrations	Exploitations agricoles	USAGES D'EAUX \ PRÉLÈVEMENTS		TOUTES RESSOURCES et hors impératifs sécuritaire ou sanitaire	
X	X	X	X	Alimentation en eau potable	Besoins prioritaires : Santé, salubrité et sécurité civile	Pas de limitation sauf arrêté municipal spécifique	
X	X	X	X		Besoins pour les animaux	Pas de limitation sauf arrêté municipal spécifique	
X	X	X	X	Irrigation et arrosage	Cultures maraîchères, pépinières, vergers par irrigation par système d'irrigation localisé économe : goutte à goutte, micro-aspersion, ...	Interdit de 8H à 20H	
	X		X		Cultures maraîchères	Interdit	
	X		X		Cultures fourragères et autres cultures (céréales, oléagineux, cultures plein champs, pépinières, vergers, ...)	Interdit	
X		X			Potager et culture à domicile	Interdit de 8H à 20H 2	
	X	X			Terrain de sport	Interdit	
	X	X			Arrosage des terrains d'exercice, de pratique des sports équestres ou de compétition	Interdit	
	X	X			Terrains de golf (pour préservation des greens et départs)	Interdit	
	X	X			Terrains de golf ayant déclaré/justifié appliquer l'accord cadre au SPE	Interdit 1	
X	X				Pelouses, jardins et plantations d'agrément privé	Interdit	
X		X			Plantations publiques (massifs et bordures)	Interdit	
	X	X			Espaces verts public (pelouse)	Interdit	
X	X	X	X		Nettoyage	Lavage des véhicules	Interdit sauf impératif
X	X	X	X			Locaux suivant nécessité pour maintenir l'hygiène	Interdit sauf impératif
	X	X	X			Matériels suivant nécessité pour maintenir l'hygiène	Interdit sauf impératif
	X	X		Lavage de la voirie publique, trottoir et caniveaux		Interdit sauf impératif	
X	X	X	X	Lavage des terrasses et façades dans le cadre de travaux le nécessitant et faits par des entreprises spécialisées		Interdit	
X	X	X	X	Lavage des terrasses et façades dans les autres cas		Interdit sauf impératif sanitaire	
	X	X		Agréments	Piscines et brumisateurs publics	Autorisé *	
	X	X			Bassins, jets, fontaines d'agrément publics en circuit ouvert	Interdit	
	X	X			Bassins, jets, fontaines d'agrément publics en circuit fermé	Interdit	
X	X	X			Jets d'eau et fontaine en circuit ouvert ou pour compléments	Interdit	
X					Remplissage des piscines privées et mise à niveau	Interdit	
X	X	X	X	Autres usages et activités	Lestage nécessaire pour assurer la stabilité de l'ouvrage lors de la construction d'un bassin enterré	Interdit	
X	X	X	X		Maintenance d'ouvrage hydraulique	Interdit sauf accord préalable du SPE *	
X	X	X	X		Remplissage/Vidange de plans d'eau ou réserves	Interdit	
		X			Travaux en cours d'eau	Interdit sauf accord préalable du SPE *	
		X			Vidange des piscines publiques	Interdit sauf impératif sanitaire reconnu par l'ARS	
X	X				Vidange des piscines et bassins privées dans réseau pluvial ou réseau hydraulique superficielle	Interdit	
	X	X			Rejets des stations d'épuration	Surveillance accrue et vérification des rejets, délestages interdits Autant que possible : Réduction quantitative et optimisation qualitative	
X					Rejets des assainissements non collectifs	Vérification du bon fonctionnement avant rejet	
	X		X		Rejets non domestique	Si préjudiciable à la qualité de l'eau, peuvent être limités ou interdits	
X	X	X	X		Activités ou usages déclarés ou autorisés suivant les dispositions des arrêtés ou du plan de gestion	Suivant arrêté ou plan de gestion	
X	X	X	X		Activités ou usages en l'absence d'autorisation ou de déclaration, dans la limite du respect de la réglementation en vigueur et du droit des tiers	Interdite sauf accord préalable du SPE *	

\* : Pour alimentation depuis le réseau public d'AEP, sous réserve d'un abonnement spécifique et/ou de l'accord préalable du service gestionnaire notamment sur les conditions de fourniture (débit, volume, période, ...)

1 : Conformément à l'accord cadre national les greens pourront être préservés, sauf en cas de pénurie d'eau potable; par un arrosage réduit au strict nécessaire entre 20H et 8H (V<30 % des volumes habituels)

2 : Arrosage autorisé de manière localisée et économe

3 : Lestage nécessaire à la stabilité suivant un calcul de charge (maximum : niveau du sol) département

SPE : Service en charge de la Police de l'Eau dans le