

Offre d'exercice pour 2 médecins généralistes à la Maison de santé de Messei

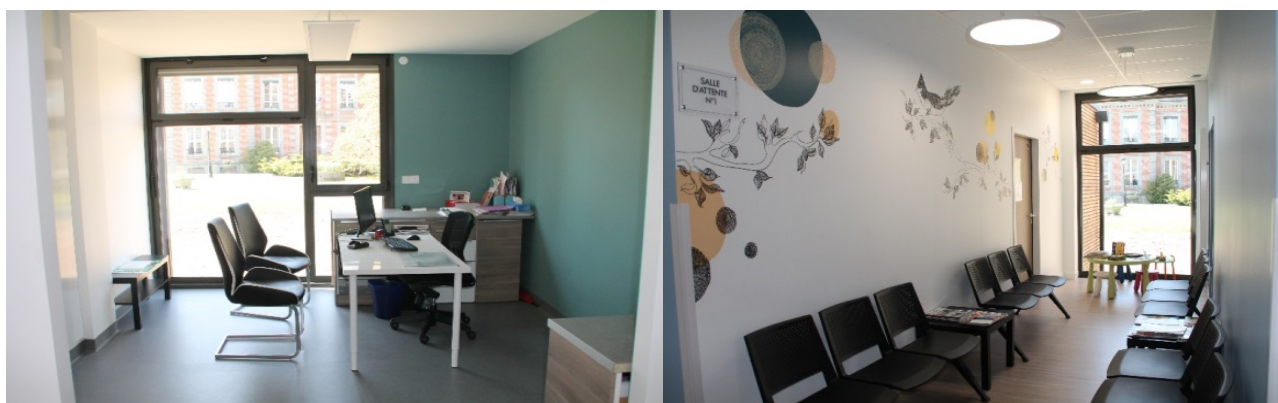


13 professionnels de Santé

L'Espace médecine générale est occupé par **le Dr Lauger** et **le Dr Le Monnier**, médecins généralistes et maitres de stage.

Les médecins et professionnels de la maison de santé **disposent d'un outil de travail moderne, tout en profitant d'un cadre agréable** dans l'enceinte du parc de la mairie.

Contactez la Maison de santé de Messei
Mail : cabinetmedicalmesse@gmail.com / Tel : 02.33.96.73.22



Les équipements

Description de l'activité et de l'accueil	Environnement médical et paramédical
<ul style="list-style-type: none"> • L'espace médecine générale est composé de 4 cabinets • Chaque cabinet (30 m2) en rdc comprend un espace bureau et une vaste salle d'examen • 30 consultations en moyenne par jour • Env. 5 visites à domicile par semaine • A temps complet ou temps partiel • Modalité des gardes : 4 à 5 gardes par an (Week-end, Jours fériés de Jour) au point garde du Centre Hospitalier de Flers sur appels régulés par le Centre 15 • Un accueil / secrétariat performant dédié aux médecins généralistes • 1 salle d'attente pour 2 médecins • Mise en commun des remplaçants • Logiciel informatique en réseau • La maison de santé compte également : <ul style="list-style-type: none"> - 5 infirmières - 2 kinésithérapeutes - 1 diététicienne - 1 psychomotricienne - 1 pédicure / podologue - 1 psychologue • Organisation de séances d'éducation thérapeutique • Un logement est mis à disposition gratuitement et un pavillon peut également être réservé à l'arrivée d'un médecin. 	<p>Messei comporte également :</p> <ul style="list-style-type: none"> - Orthophoniste : 1 - Pharmacie : 1 - Résidence Personnes Agées : 19 logements (T2) <p>Située à 5 minutes de Flers qui compte :</p> <ul style="list-style-type: none"> • Le Centre Hospitalier Jacques Monod (service SMUR-Urgences) • Un Pôle Femme / enfant (urgences pédiatriques) • Les services de la PMI • 2 laboratoires d'analyses médicales • Un centre de radiologie, scanner et IRM • Un centre d'hémodialyse • 3 EPHAD (2 à Flers et 1 à la Ferrière aux Etangs) • Le CMPR pour les enfants et les Adolescents la Clairière • Le CAMSPP • Un Centre de soins de suite (20 lits) • Des spécialistes (Cardiologue – Urologue – Dermatologue – Pneumologue – Gynécologue – Ophtalmologiste) • Dentistes et orthodontistes <p>Ainsi que :</p> <ul style="list-style-type: none"> • Le CHIC des Andaines à La Ferté-Macé • 1 PSLA à La Ferté-Macé et 2 maisons de santé (Les Monts d'Andaine, Briouze)

La commune, le territoire

Située dans le département de l'Orne en Normandie, **Messei**, commune attractive, soucieuse de la qualité de vie de ses habitants est membre de **Flers Agglo (42 communes, 55 000 habitants, 1 pôle économique de l'Orne)**.



Messei (2 000 habitants) située à **5 km de Flers (2^e ville de l'Orne)** se trouve à proximité de :

- Caen (50 min voie rapide au nord de Flers)
- Plages du Débarquement (Côte de Nacre) et Granville (littoral manchois) : 1h15
- Suisse Normande (20 min)
- Argentan (30 min par 2X2 voies)
- Alençon (1h)
- Paris (2h30 en train et 3 h en voiture)

Messei a investi dans le développement de la commune :

- **1 pôle scolaire** : 1 école maternelle et 1 école primaire
- **2 zones économiques (20 entreprises)**
- **Dizaine commerces** (boulangerie – boucheries – supérette – café point presse – fleuriste – couture – banques – La poste ...)
- **Nombreuses infrastructures sports / loisirs** : terrains de foot, hall de sport, dojo, école de musique, salle de spectacle.

A Flers, se trouvent **des établissements scolaires de bon niveau et notamment 3 collèges, 2 lycées, et des formations post-bac, une des meilleures écoles de formation aux soins infirmiers.**

Une offre complète de services est proposée : sports (centre aquatique Capfl'ô, golfs, chemins de randonnées VTT...), culture (concerts, théâtre, saison culturelle de la scène nationale, festival Vibra'Mômes, cinéma), loisirs (médiathèque et conservatoire de musique).

*Flers Agglo propose un **service facilitant l'installation de médecins et professionnels de santé sur le territoire** : mise en relation crèches / écoles / professionnels de l'immobilier / emploi du conjoint. Pour toute question, veuillez contacter :*

Flers Agglo - Direction Attractivité du Territoire Tel : 02 33 98 19 61 - nlomoff@flers-agglo.fr